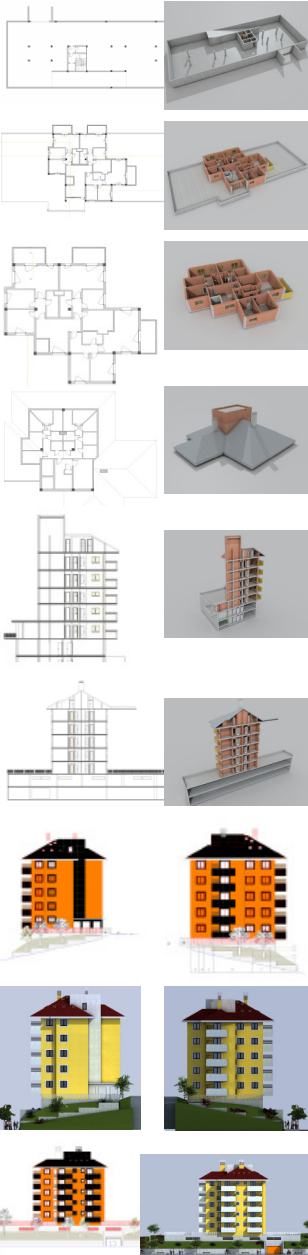


Proyecto del Curso
Estándar Edificio de
Viviendas

Importe 2 DVDs Curso Allplan Edificio de Viviendas 3D 200 €

CONTENIDO DE LOS VIDEOS DEL CURSO ALLPLAN EDIFICIO DE VIVIENDAS GRABADO CON VOZ

Visite la web: www.np.distribuciones.com para ver el contenido reducido de los videos.



Video 1.- Trabajo con la Estructura de Edificación. Trabajo con los modelos de planos. Organización del proyecto. Ficheros, capas, layers, conjuntos. Creación de asistentes con sus capas y layers.

Video 2.- Importación DWG. Uso como plantilla para levantar el proyecto en Allplan 3D. Cimentación corrida. Cerramiento exterior. Tabiquería interior. Cimentación sótano y planta baja.

Video 3.- Colocación de vanos. Puertas, ventanas. Macros de carpinterías existentes. Hacer y modificar macros nuevos. Crear macros deformables, macros de vierteaguas, recercos, alfeizar. Listados de macros con medidas.

Video 4.- Levantamiento de distintas plantas. Utilizando la estructura de edificación definida. Forjados de suelo. Acotaciones diversas. Planos de cubierta. Planos de libre definición.

Video 5.- Escaleras. Varios tipos: compensada, caracol, con descansillo, libre...Medición y representación de las mismas. Barandillas en escaleras. Modelador de elementos lineales.

Video 6.- Estructura de cubierta de hormigón y de madera. Vigas, pares, cumbreras. Casetones. Buhardillas. Velux. Toldos y velas

Video 7.- Modelado 3D. Barandillas, chimeneas, cornisas, aleros, canalones, cerrajería, mobiliario, etc. Modelador de fachadas

Video 8.- Listados de mediciones. Acabados de locales. Medición de locales. Superficies útiles. Superficies construidas. Enlace con programas de medición como Presto.

Video 9.- Alzados, secciones, perspectivas y composición de planos. Configuración e Impresión de planos a plotter, PLT y PDF. Modificaciones en el proyecto y como afectan de forma automática a las distintas fases del mismo y sus planos.

Video 10.- Trabajar en multiescala para diferentes tipos de representación. Cambiar cerramientos de 1 hoja por 5 hojas. Cambiar carpinterías de forma automática y como afecta a los alzados, secciones y composición de planos.

Video 11.- Instalaciones y medición de instalaciones. Incorporación de mobiliario 2D y 3D. Importación y exportación en IFC y PDFs.

Video 12.- Presentaciones y Renders. Texturas, transparencias, reflexiones. Calculo de sombras. Estudio de soleamiento. Animación.. Importación Sketchup. Alzados y secciones renderizadas. Pisos piloto. Enlace con Cinema.

Video 13.- Planos topográficos en 3D. Importación puntos topográficos proyecto real.. Viales. Secciones horizontales, verticales y transversales. Movimiento de tierra. Desmonte y Terraplén . Cálculo y mediciones.

Video 14.- Infografías exteriores e interiores del proyecto en Cinema 4D.

Video 15.- Comunicación con programas como: Cype Instalaciones, Tricalc, Tekton 3D, UrbiCAD. Incluye videos demo explicativos.

SOLICITUD DE PEDIDO

Deseo adquirir los 2 DVDs Curso Estándar Edificio de Viviendas Allplan 3D

Cliente:.....tfno:.....

Dirección:e-mail:.....

NIF:..... CP- Población:

Transferencia bancaria a la cta : 2048 0146 29 0340010711 de Cajastur

Importe: **200 €** (IVA Incluido) a nombre de: Néstor Puente Puente

ENVIAR POR FAX AL 985 369750 o por e-mail a: info@np-distribuciones.com

