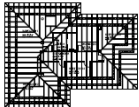
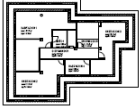


## 2 DVDs Curso Allplan Vivienda Unifamiliar 2D - 3D GRATUITO

### CONTENIDO DE LOS VIDEOS DEL CURSO ALLPLAN VIVIENDA UNIFAMILIAR 2D GRABADO CON VOZ



**Video 1.- Organización del proyecto.** Ficheros, capas, layers, conjuntos. Explicación de los conceptos básicos del dibujo 2D con Allplan. Creación de Asistentes en 2D.

**Video 2.- Distintas formas de comenzar a dibujar con Allplan en 2D:** Partiendo del emplazamiento del terreno y el perímetro del proyecto. Utilizando un boceto a mano alzada del perímetro del proyecto. Importando un DWG del proyecto en 2D. Diseño de Plantas en 2D con Allplan (Cerramientos, Tabiquería, Estructura)

**Video 3 .- Colocación de vanos,** puertas, ventanas. Macros de carpinterías en 2D. Escaleras, Cubiertas de hormigón y madera. Vigas, pares, cumbreras. Casetones, Velux

**Video 4.- Acotaciones** de plantas, alzados, secciones, etc.

**Video 5.- Medición de locales.** Superficies útiles. Superficies construidas.

**Video 6.- Alzados, secciones, perspectivas** y composición de planos. Modificaciones de Alzados, secciones y perspectivas, añadiendo tramas, colores, elementos decorativos en 2D. Configuración e Impresión de planos a Plotter, PLT y PDF.

**Video 7.- Instalaciones.** Incorporación de mobiliario 2D Importación y exportación en PDFs.

**Video 8.- Transformar líneas 2D en elementos 3D** de forma automática. Creación de Asistentes en 3D. Dibujo en Allplan 3D aprovechando lo realizado en Allplan 2D.

### CONTENIDO DE LOS VIDEOS DEL CURSO ALLPLAN VIVIENDA UNIFAMILIAR 3D GRABADO CON VOZ

**Video 1.- Trabajo con la Estructura de Edificación.** Trabajo con los modelos de planos. Organización del proyecto. Ficheros, capas, layers, conjuntos. Creación de asistentes con sus capas y layers.

**Video 2.- Distintas formas de dibujar con Allplan:** Partiendo del emplazamiento del terreno y el perímetro del proyecto. Utilizando un boceto a mano alzada del perímetro del proyecto. Importando un DWG del proyecto en 2D. Uso de plantilla para realizar: cerramiento exterior, tabiquería interior, cimentación sótano y planta baja.

**Video 3 .- Colocación de vanos,** puertas, ventanas. Macros de carpinterías existentes. Hacer y modificar macros nuevos. Crear macros deformables, macros de vierteaguas, recercos, alfeizar. Listados de macros con medidas.

**Video 4.- Levantamiento de distintas plantas** utilizando la estructura de edificación definida. Forjados de suelo. Acotaciones diversas. Planos de cubierta. Planos de libre definición.

**Video 5.- Escaleras.** Varios tipos: compensada, caracol, con descansillo, libre...Medición y representación de las mismas. Barandillas en escaleras.

**Video 6.- Estructura de cubierta de hormigón y de madera.** Vigas, pares, cumbreras. Casetones. Buhardillas. Velux.

**Video 7.- Modelado 3D.** Barandillas con modelador de elementos lineales, chimeneas, cornisas, aleros y canalones.

**Video 8.- Parte 1.- Listados de mediciones.** Acabados de locales. Medición de locales. Superficies útiles. Superficies construidas.

**Video 8.- Parte 2.- Enlace con programas de medición como Presto.**

**Video 9.- Alzados, secciones, perspectivas y composición de planos.** Modificaciones de Alzados, secciones y perspectivas, añadiendo tramas, colores, elementos decorativos en 2D. Composición de planos, generación del cajetín e impresión de planos a Plotter, PLT y PDF. Modificaciones en el proyecto y como afectan de forma automática a las distintas fases del mismo y sus planos. Generación de detalle constructivo en una sección.

**Video 10.- Trabajar en multiescala** para diferentes tipos de representación. Cambiar cerramientos de 1 hoja por 5 hojas. Cambiar carpinterías de forma automática y como afecta a los alzados, secciones y composición de planos. Realizar elementos constructivos con textos y leyendas.

**Video 11.- Instalaciones y medición de instalaciones.** Incorporación de mobiliario 2D y 3D. Importación y exportación en IFC y PDFs.

**Video 12.- Acotaciones** de plantas, alzados, secciones, etc. Distintos tipos de acotación: automática, manual, modificaciones y ajustes de cotas. Actualización de acotaciones en los cambios del proyecto.

**Video 13.- Planos topográficos en 3D.** Importación puntos topográficos proyecto real.. Viales. Secciones horizontales, verticales y transversales. Movimiento de tierra. Desmonte y Terraplén . Cálculo y mediciones.

**Video 14.- Renders y Presentaciones.** Calculo de sombras. Estudio de soleamiento. Animación.. Enlace con Cinema.

### **SOLICITUD DE PEDIDO**

Deseo que me envíen los 2 DVD del Curso Allplan Arquitectura 2D – 3D Vivienda Unifamiliar.

Deseo recibir más información de Allplan BIM Arquitectura y una oferta económica para..... puestos de trabajo. Soy usuario del programa de CAD: .....

Cliente: .....

Dirección: .....Tfno: .....

CP – Población: .....e-mail: .....

Transferencia bancaria a cta: 2100 2332 15 0200132523 de La Caixa a Néstor Puente Distribuciones  
Importe 10 € para gastos de material del Curso y envío a su domicilio por Correos.

ENVIAR ESTA HOJA POR FAX AL 985 369750 o por e-mail a: [info@np-distribuciones.com](mailto:info@np-distribuciones.com)

